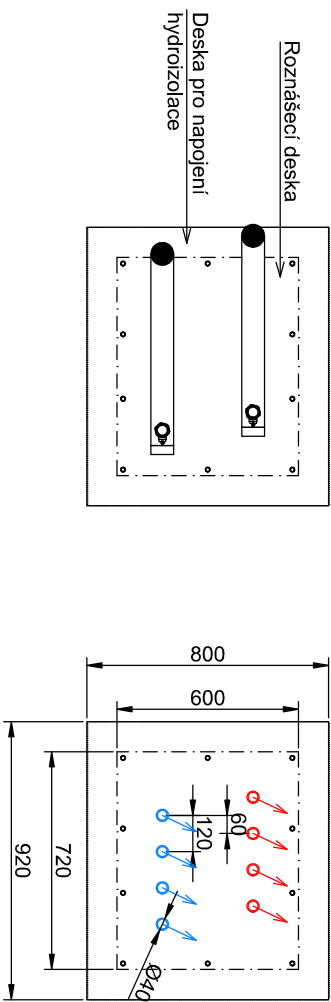
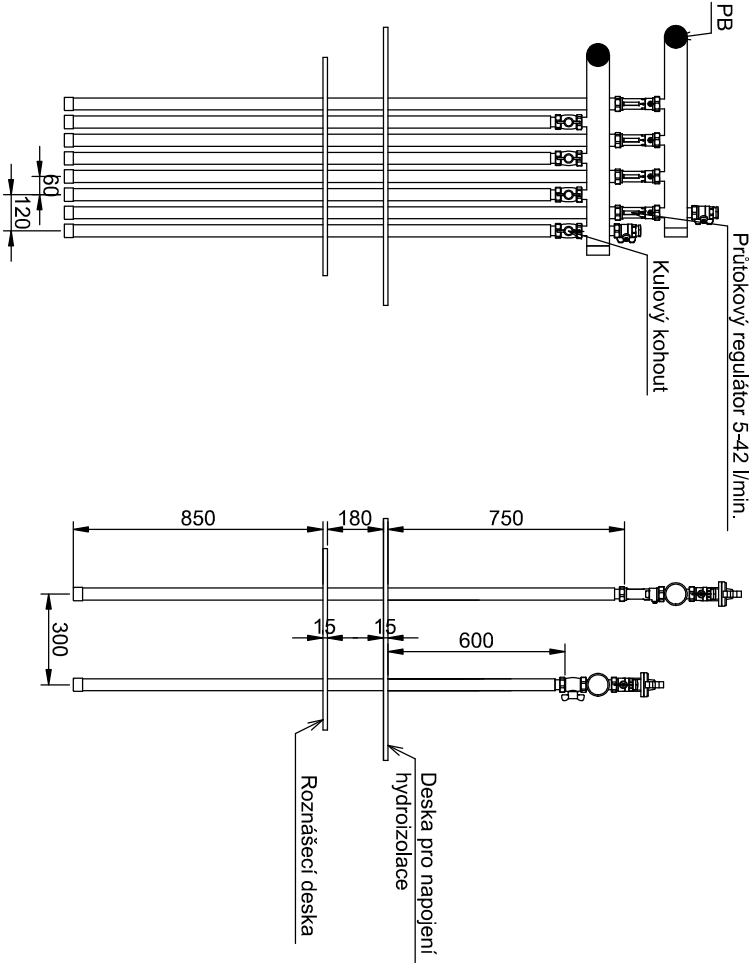
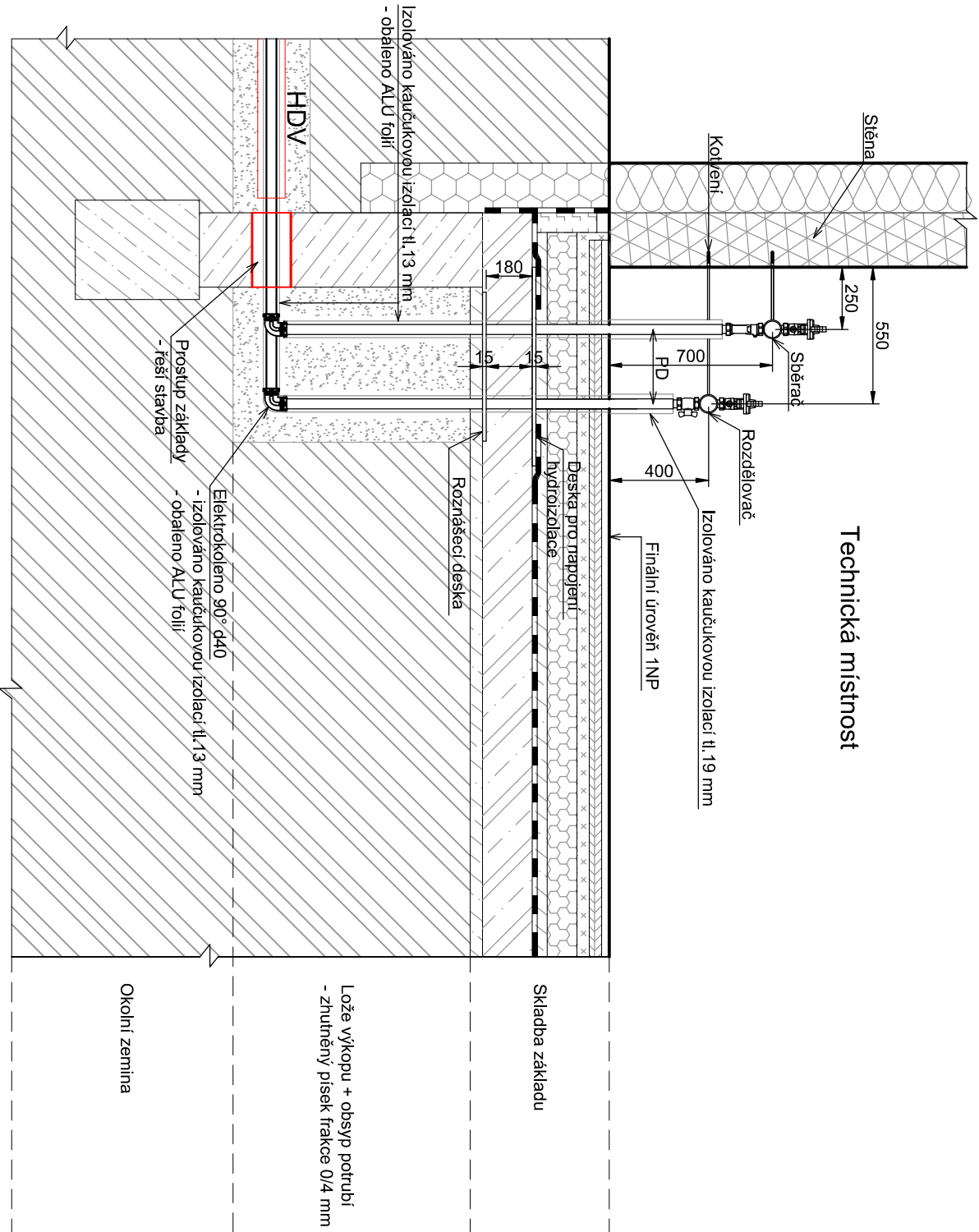


Prostupová deska + rozdělovač/sběrač pro 4 okruhy



DETAIL - Napojení prostupové desky



LEGENDA:

PD - PROSTUPOVÁ DESKA + ROZDĚLOVAČ/SBĚRAČ

A) Prostupová deska

- tlakové utěsnění prostupu základů pro 4 okruhy
- systémová deska s výstupy d40 (tam + zpět) = 1) deska roznášecí; 2) deska pro napojení hydroizolace
- určená k zabudování do základové desky před zabetonováním
- určená pro instalaci do "černé vany"
- přesah potrubí vnější = 850 mm
- přesah potrubí vnitřní (po převlečnou maticí) = rozdělovač 600 mm, sběrač 750 mm
- výstupy na straně objektu obsahují převlečné matice
- podstavce pro zabudování desky

B) Rozdělovač/sběrač

- tělo rozdělovač/sběrače d75
- rozdělovač/sběrač obsahuje 1" kulové kohouty pro napuštění/odvzdušnění
- 4x výstup rozdělovače d40 obsahují průtokové kulové kohouty
- 4x výstup sběrače d40 obsahují průtokové regulátory 5-42 l/min.
- výstup na páteř d63
- rozteč výstupů 120 mm
- nosná KČE rozdělovač/sběrače
- rozdělovač/sběrač + výstupy/výstupy prostupové desky na vnitřní straně musí být izolovány kaučukovou izolací o min. tl. 19 mm

HDV - HORIZONTÁLNÍ DOPLOJENÍ VRTŮ

- potrubí PE-RC d40x 3,7 mm (SDR11, PN16), potrubí je vybaveno vnější ochrannou signální vrstvou zelené barvy
- potrubí vyrobeno dle normy PAS 1075 typ II
- pokládka potrubí:
 - pod objektem = v hloubce 0,8 m pod spodním licem podkladního betonu
 - nad objektem = v hloubce cca 1,3-1,4 m pod finální úrovní terénu
- základové desky
 - minno objekt = v hloubce cca 1,3-1,4 m pod finální úrovní terénu
 - izolováno po celé své délce kaučukovou izolací d42x 13 mm, vloženo do chráněčky d110 (vnitřní Ø 94 mm) a konce utěsněny pomocí těsnící hmoty vodotěsné min. do 0,5 baru
- minimální poloměr ohybu se řídí technickou normou

PB - PŘEDÁVACÍ BOD PRIMÁRNÍHO OKRUHU

- rozdělovač/sběrač bude ukončen pomocí vložek k přechodu d63-2" vnější závit (další napojení řeší profese RTCH)

POZNÁMKY

- Před zahájením vrtných a výkopových prací je nutné ověřit pozice inženýrských sítí.
- Prostupy základů řeší stavba.
- Projektant nenesé odpovědnost za jin neodsouhlasené změny stavby.
- Projektant nenesé odpovědnost za vady vzniklé chybnou interpretací jakékoliv části této PD.

GENERALNÍ PROJEKTANT:		HIP:		Ing. arch. Matěj Hunal	
NEUHÄUSL HUNAL		NEUHÄUSL HUNAL s.r.o. Revoluční 1546/24, 110 00 Praha +420 728 569 079, +420 732 317 927 www.neuhauslhunal.cz IČ 08999716			
PROJEKTANT ČÁSTI PD:		ZODPOVĚDNÝ PROJEKTANT:		Ing. Vladimír Bobek	
ARTEG		VYPRACOVAL:		Imrich Dropák, Aneta Dropáková	
Strakonická 714/49, 460 08 Liberec +420 773 289 323 www.arteg-projekt.cz IČ 02720965					
STAVBA:		STUPEŇ:		ČÁST PD:	
VÝSTAVBA CHRÁNĚNÉHO BYDLENÍ V NOVÉ PACE		DPS		D.3.2.P0	
Na Vyšehradě 1205, 509 01 Nová Paka		DATUM:		MĚŘITKO:	
Královhradecký kraj		08/2023		1:25	
STAVEBNÍK:		PARÉ:		Č. VYKRESU:	
Pivovarské náměstí 1245, 500 03 Hradec Králové					
OBSAH:		PROSTUPOVÁ DESKA + ROZDĚLOVAČ A SBĚRAČ		05	